



**Mairie de CERBERE**  
**66290**

---

Tél. 04.68.88.41.85  
Fax. 04.68.88.47.64

## ATTESTATION

Je soussigné, Christian GRAU, Maire de la Commune de Cerbère, certifie et atteste que la commune de CERBERE a fait l'objet de vents extrêmement violents sur le territoire communal du vendredi 1<sup>er</sup> avril 2022 à partir de 6h00 jusqu'au lundi 4 avril aux alentours de 12h00.

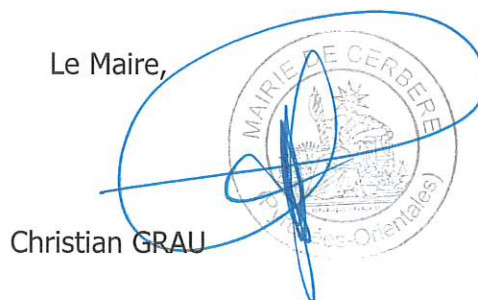
Ces vents extrêmement violents ont atteint les 170 KM/H par secteur sur la côte vermeille et ont occasionné de multiples dégâts matériels sur la commune de CERBERE

Délivrée pour servir et valoir ce que de droit.

Fait à Cerbère, le lundi 4 avril 2022

Le Maire,

Christian GRAU



## Cerbère

Nombreuses interventions  
suite au fort vent

À la gare, un wagon retourné par la force du vent. PHOTO SP CERBÈRE

Vendredi, les fortes rafales de vent ont provoqué sur la commune de nombreux dégâts matériels. Les sapeurs-pompiers du centre de secours de Cerbère sont intervenus tout au long de la journée pour mettre les bâtiments en sécurité.

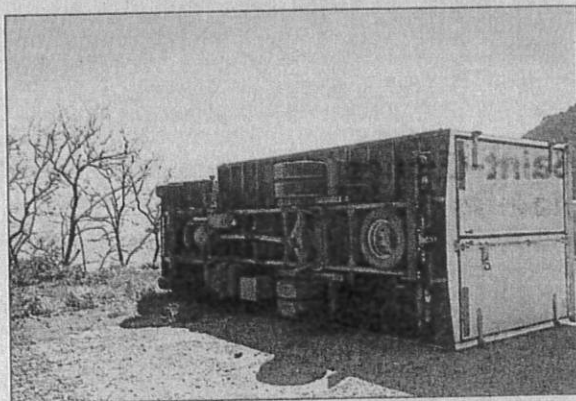
Témoins de la force des rafales, des branches de pins et débris divers jonchent la RD914 qui traverse le village. On ne compte plus les tuiles arrachées, les antennes de télévision descellées. Sur les hauteurs du village, ce sont 8 m<sup>2</sup> de toiture qui se sont envolés, ainsi que le chéneau de l'immeuble de la Poste. Une rafale a été enregistrée vendredi matin à 172,8 km/h au cap Béar, preuve s'il en est besoin de l'épisode de fort vent que connaît le département.

En début d'après-midi vendredi, les pompiers sont intervenus sur l'immeuble HLM Bellevue, où tout un pan de l'isolation extérieure a disparu, emporté par le vent. Un rétroviseur a été détruit et un toit de voiture enfoncé par la chute des panneaux. Les services techniques municipaux ont été mobilisés et l'accès à la rue a été fermé.

Plus spectaculaire, ce camion stationné sur un terre-plein face à la mer a été couché par une rafale de vent. Les pompiers ont mis la zone en sécurité, notamment en raison du carburant qui s'est déversé tout autour.

En fin de journée vendredi, l'accès à l'Espagne par la RD914 a été interdit aux caravanes et camping-cars.

Élise de Haro



Un camion en stationnement a été renversé.

PHOTO M. DE HARO

**Relevé météorologique CAP BEAR station située à 17 km de Cerbere  
Vendredi 1<sup>er</sup> avril 2022**

UTC S: Synop M: Metar	Loc	T°C (°C)	Td (°C)	HR (%)	Vis (km)	Néb (octa)	Vent (km/h)		Pression (mb)		Précipitations (mm)	Temps	
							MOY 10 min	DIR	RAF 1h	MESURE			VAR SUR 3h
S 00 h	02h	10.7	4.4	65	15	2/8	29	↙	83	1000.9	+0.7/3h	0.0/6h - 0.0/3h	
S 01 h	03h	9.7	3.0	63		-	46	↙	80	1001.4	+1.3/3h	0.0/1h	-
S 02 h	04h	8.4	1.8	63		-	83	↙	113	1000.5	+0.1/3h	0.0/1h	-
S 03 h	05h	7.3	-1.2	54		-	85	↙	143	1001.4	+0.4/3h	0.0/3h	-
S 04 h	06h	6.8	-0.7	58		-	102	↙	152	1000.3	-1.2/3h	0.0/1h	-
S 05 h	07h	6.5	-1.9	54		-	113	↙	148	1001.3	+0.7/3h	0.0/1h	-
S 06 h	08h	6.0	-0.3	63	15	2/8	130	↙	173	999.8	-1.6/3h	0.0/12h - 0.0/3h - 0.0/24h	
S 07 h	09h	5.6	0.8	71		-	107	↙	167	1002.3	+1.9/3h	0.0/1h	-
S 08 h	10h	6.3	-1.8	56		-	124	↙	167	1001.3	0.0/3h	0.0/1h	-
S 09 h	11h	6.5	0.2	64	15	2/8	130	↙	165	1002.2	+2.4/3h	0.0/3h	
S 10 h	12h	6.3	-3.6	49		-	131	↙	170	1002.4	+0.2/3h	0.0/1h	-
S 11 h	13h	6.7	-3.3	48		-	124	↙	165	1002.7	+1.4/3h	0.0/1h	-
S 12 h	14h	7.6	-1.6	52	15	2/8	113	↙	157	1003.1	+0.9/3h	0.0/6h - 0.0/3h	
S 13 h	15h	7.5	-2.0	50		-	112	↙	151	1003.4	+1.0/3h	0.0/1h	-
S 14 h	16h	7.0	-0.9	57		-	102	↙	144	1004.5	+1.8/3h	0.0/1h	-
S 15 h	17h	7.0	-3.3	47	15	2/8	111	↙	148	1004.5	+1.4/3h	0.0/3h	
S 16 h	18h	7.4	-4.7	41		-	96	↙	137	1005.0	+1.6/3h	0.0/1h	-
S 17 h	19h	7.6	-3.6	44		-	80	↙	131	1006.4	+1.9/3h	0.0/1h	-
S 18 h	20h	7.1	-4.1	44		-	74	↙	131	1005.5	+0.9/3h	0.0/12h - 0.0/3h	-
S 19 h	21h	6.3	-2.6	52		-	72	↙	140	1005.7	+0.6/3h	0.0/1h	-
S 20 h	22h	7.0	-3.0	48		-	76	↙	126	1006.6	+0.1/3h	0.0/1h	-
S 21 h	23h	7.1	-1.3	55	20	3/8	91	↙	115	1006.8	+1.3/3h	0.0/3h	
S 22 h	00h	5.8	-0.5	63		-	87	↙	139	1007.0	+1.3/3h	0.0/1h	-
S 23 h	01h	5.4	-0.9	63		-	69	↙	117	1006.9	+0.3/3h	0.0/1h	-



## Relevé météorologique CAP BEAR station située à 17 km de Cerbere Samedi 2 avril 2022

UTC S: Synop M: Metar	Loc	T°C (°C)	Td (°C)	HR (%)	Vis (km)	Néb (octa)	Vent (km/h)			Pression (mb)		Précipitations (mm)	Temps
							MOY 10 min	DIR	RAF 1h	MESURE	VAR SUR 3h		
S 00 h	02h	5.1	-0.7	66	20	3/8	65	↙	115	1007.1	+0.3/3h	0.0/6h - 0.0/3h	
S 01 h	03h	4.8	1.3	78	-	-	69	↓	106	1007.3	+0.3/3h	0.0/1h	-
S 02 h	04h	2.5	1.0	89	-	-	86	↙	115	1007.1	+0.1/3h	0.2/1h	-
S 03 h	05h	2.9	0.0	81	20	5/8	67	↙	96	1007.5	+0.3/3h	0.2/3h	
S 04 h	06h	3.9	-1.7	66	-	-	70	↙	106	1007.5	+0.1/3h	0.0/1h	-
S 05 h	07h	4.3	-1.5	65	-	-	80	↙	107	1007.2	+0.1/3h	0.0/1h	-
S 06 h	08h	4.2	-1.4	66	-	-	67	↙	113	1008.7	+1.2/3h	0.2/12h - 0.0/3h - 0.2/24h	-
S 07 h	09h	4.5	-0.5	69	-	-	87	↙	113	1008.3	+0.8/3h	0.0/1h	-
S 08 h	10h	4.8	0.2	72	-	-	90	↓	122	1009.5	+2.3/3h	0.2/1h	-
S 09 h	11h	4.8	-0.8	67	30	7/8	94	↙	126	1009.6	+0.9/3h	0.2/3h	
S 10 h	12h	5.6	0.2	68	-	-	89	↓	144	1010.2	+2.0/3h	0.0/1h	-
S 11 h	13h	6.5	-1.9	54	-	-	115	↓	148	1008.5	-0.9/3h	0.0/1h	-
S 12 h	14h	6.8	-2.1	53	20	7/8	111	↓	156	1009.0	-0.5/3h	0.2/6h - 0.0/3h	
S 13 h	15h	7.0	-1.9	53	-	-	109	↙	148	1009.5	-0.7/3h	0.0/1h	-
S 14 h	16h	7.2	-1.2	55	-	-	97	↙	148	1010.7	+2.2/3h	0.0/1h	-
S 15 h	17h	7.1	-1.8	53	-	-	104	↓	151	1010.6	+1.6/3h	0.0/3h	-
S 16 h	18h	7.5	-1.5	52	-	-	102	↙	131	1010.9	+1.4/3h	0.0/1h	-
S 17 h	19h	8.1	-1.4	51	-	-	100	↓	135	1011.4	+0.7/3h	0.0/1h	-
S 18 h	20h	7.7	-2.6	48	-	-	96	↓	128	1012.4	+1.8/3h	0.2/12h - 0.0/3h	-
S 19 h	21h	7.0	-1.2	55	-	-	85	↓	124	1013.3	+2.4/3h	0.0/1h	-
S 20 h	22h	6.9	-1.3	55	-	-	70	↓	94	1015.0	+3.5/3h	0.0/1h	-
S 21 h	23h	6.6	-2.8	51	20	0/8	76	↙	97	1015.3	+2.8/3h	0.0/3h	
S 22 h	00h	6.7	-1.7	55	-	-	79	↓	104	1014.7	+1.3/3h	0.0/1h	-
S 23 h	01h	6.8	-0.7	58	-	-	76	↓	97	1015.3	+0.3/3h	0.0/1h	-

**Relevé météorologique CAP BEAR station située à 17 km de Cerbère  
Dimanche 3 avril 2022**

UTC S: Synop M: Metar	Loc	T°C (°C)	Td (°C)	HR (%)	Vis (km)	Néb (octa)	Vent (km/h)			Pression (mb)		Précipitations (mm)	Temps
							MOY 10 min	DIR	RAF 1h	MESURE	VAR SUR 3h		
S 00 h	02h	6.5	-1.4	57	20	0/8	70	↙	96	1015.6	+0.3/3h	0.0/6h - 0.0/3h	
S 01 h	03h	5.9	-1.7	58		-	80	↙	94	1014.7	0.0/3h	0.0/1h	-
S 02 h	04h	5.5	-1.7	59		-	70	↙	107	1014.9	-0.4/3h	0.0/1h	-
S 03 h	05h	4.9	-2.0	60		-	58	↙	90	1015.5	-0.1/3h	0.0/3h	-
S 04 h	06h	5.1	-0.7	66		-	65	↙	76	1015.0	+0.3/3h	0.0/1h	-
S 05 h	07h	4.9	-0.7	67		-	61	↙	76	1015.6	+0.7/3h	0.0/1h	-
S 06 h	08h	4.8	-0.6	68	20	2/8	59	↙	70	1016.2	+0.7/3h	0.0/12h - 0.0/3h - 0.2/24h	
S 07 h	09h	5.3	-1.4	61		-	65	↙	78	1016.3	+1.3/3h	0.0/1h	-
S 08 h	10h	6.6	-0.4	60		-	69	↙	83	1016.3	+0.7/3h	0.0/1h	-
S 09 h	11h	6.8	-2.4	51	30	1/8	76	↙	91	1016.4	+0.2/3h	0.0/3h	
S 10 h	12h	7.6	-1.6	52		-	72	↙	89	1016.3	+0.1/3h	0.0/1h	-
S 11 h	13h	8.5	-1.9	47		-	68	↙	94	1015.7	-0.5/3h	0.0/1h	-
S 12 h	14h	8.9	-1.8	47	30	1/8	61	↙	83	1015.7	-0.6/3h	0.0/6h - 0.0/3h	
S 13 h	15h	9.0	-2.3	44		-	67	↓	81	1015.5	-0.8/3h	0.0/1h	-
S 14 h	16h	10.2	-0.6	47		-	56	↓	80	1016.1	+0.5/3h	0.0/1h	-
S 15 h	17h	8.6	-1.3	49	30	6/8	61	↓	78	1015.8	+0.1/3h	0.0/3h	
S 16 h	18h	8.5	-1.3	50		-	61	↓	78	1016.1	+0.6/3h	0.0/1h	-
S 17 h	19h	7.9	-1.4	51		-	63	↓	76	1016.4	+0.2/3h	0.0/1h	-
S 18 h	20h	7.4	-1.3	53	30	4/8	61	↙	72	1017.3	+1.4/3h	0.0/12h - 0.0/3h	
S 19 h	21h	6.8	-1.9	53		-	54	↙	76	1018.7	+2.5/3h	0.0/1h	-
S 20 h	22h	6.2	-1.9	56		-	41	↙	59	1020.0	+3.5/3h	0.0/1h	-
S 21 h	23h	5.3	-3.0	55	20	1/8	28	↙	56	1020.9	+3.5/3h	0.0/3h	
S 22 h	00h	4.8	-3.0	56		-	30	↙	48	1021.2	+2.4/3h	0.0/1h	-
S 23 h	01h	4.9	-2.9	57		-	26	↙	50	1021.2	+1.1/3h	0.0/1h	-